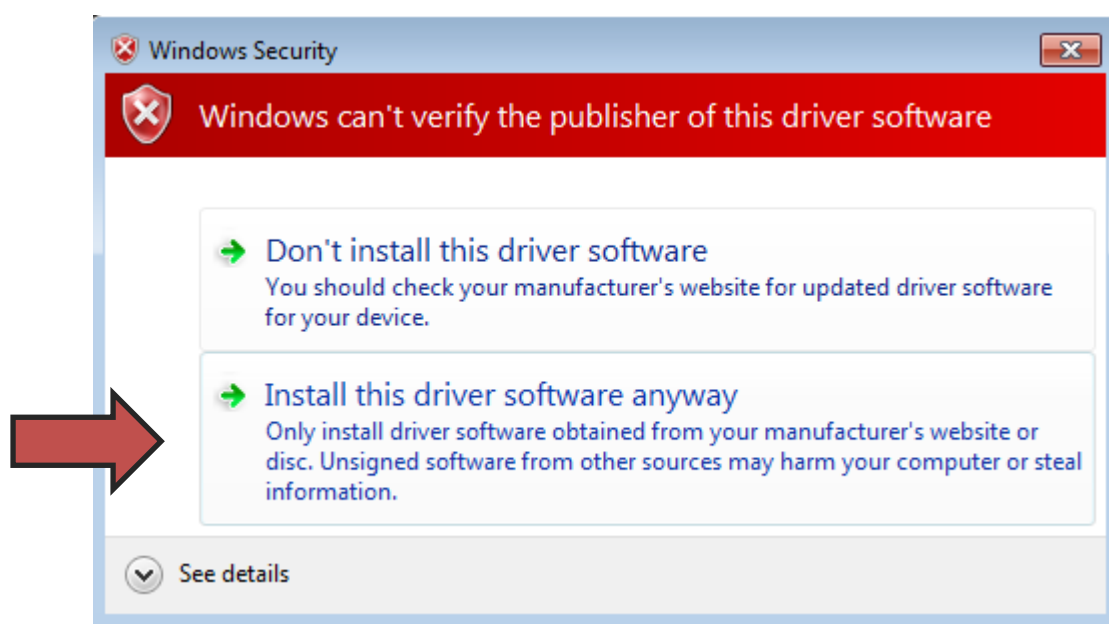


لطفاً هنگام نصب ParsKey Middleware به نکات زیر توجه فرمایید.

- در صورتی که اولین بار است میان افزار توکن پارس کی (ParsKey Middleware) را در ویندوز نصب می کنید، احتمال دارد نصب آن کمی طول بکشد. این مساله طبیعی است و نیاز به انجام عملیات خاصی نمی باشد.
- در سیستم عامل ویندوز XP، در صورتی هنگام استفاده از برخی قابلیت های میان افزار توکن پارس کی که توسط Minidriver این توکن ارائه می شوند، دچار مشکل شدید، بسته بروزرسانی Windows-KB909520-v1.000-x86-ENU.exe را نصب نمایید. این بسته از طریق CD پارس کی، وبسایت مرکز میانی پارس ساین (<http://parssignca.ir/download.html>) و وبسایت شرکت مایکروسافت، در دسترس می باشد.
- هنگام نصب میان افزار پارس کی در سیستم عامل های قبل از Windows 8، اگر با پیامی مانند شکل زیر مواجه شدید، گزینه Install this driver software anyway را انتخاب کنید.



توجه: برای استفاده بهتر از توکن پارس کی، قبل از نصب میان افزار این توکن، اگر بر روی سیستم شما ParsKey CSP نصب شده است، آن را Uninstall کنید و در آینده نیز ParsKey CSP را نصب ننمایید.